



Die PFEIFFER & MAY Gruppe

– Das sind wir!



Mehr als
100 Jahre
Tradition und
Innovation

Das Unternehmen

Wer wir sind

Die heutige PFEIFFER & MAY Gruppe, bestehend aus 21 jeweils rechtlich selbstständigen Häusern in sechs Bundesländern, basiert auf fünf Firmen, die sich auf die Bereiche Sanitär, Heizung, Haustechnik, regenerative Produktlösungen und Fliesen spezialisiert haben: die Firmen PFEIFFER & MAY, LINK, LÖFFELHARDT, LÖFFELHARDT Fliesen und LINSS.

Die Anforderungen unserer Kunden stehen im Fokus unseres Handelns, mit dem Ziel, dem höchstmöglichen Kundennutzen und der bestmöglichen Kundenzufriedenheit zu entsprechen. Unsere Devise: überzeugen durch langjährige Zusammenarbeit und kundenorientierten Lösungen und Leistungen.

Mit knapp 2500 Mitarbeiter*innen, darunter 260 Auszubildende, ist das in dritter Generation geführte Familienunternehmen ein wichtiger Arbeitgeber und Ausbildungsbetrieb.

Unsere Maxime:

Miteinander arbeiten – füreinander engagieren.

Für was wir stehen

Verantwortungsvolles und rechtmäßiges Handeln bieten die Basis und das ist die Voraussetzung für unseren unternehmerischen Erfolg.

Die PFEIFFER & MAY Gruppe ist geprägt von ihrer Geschichte als Familienunternehmen. Wir pflegen langfristige Mitarbeiterbeziehungen und bieten unseren Mitarbeiter*innen Sicherheit und einen attraktiven Arbeitsplatz in einer starken Gemeinschaft.

Zukunft gestalten. Langfristiges Denken und Handeln in einem offenen Kommunikationsumfeld prägen die Leitphilosophie des Unternehmens, das sich mit innovativen Ideen ständig weiterentwickelt, um die Zukunft zu sichern. Wichtigstes Kapital sind dabei unsere Mitarbeiter*innen.

Verschiedenheiten gemeinsam nutzen.

Besonderheiten und individuelle Fähigkeiten tragen in der Gemeinschaft zum Erfolg bei.

Und deshalb machen wir keinen Unterschied. Wir beschäftigen Frauen und Männer jeder Altersgruppe mit unterschiedlichen Hautfarben, Religionen, sexueller Orientierung oder Behinderung – und das macht uns als modernes und aufgeschlossen denkendes Unternehmen aus.

Leitbild & Philosophie



Der Mensch
steht bei
uns im
Mittelpunkt

Mitarbeiter*innen

Werte & Vertrauen

Wir sehen unsere Mitarbeiter*innen als wichtigen Partner und so werden unsere Arbeitnehmer in die Unternehmensentwicklung vertrauensvoll und partnerschaftlich miteinbezogen. Dies findet seinen Niederschlag in der Arbeitnehmervertretung im Aufsichtsrat wie auch in einer guten Zusammenarbeit der Geschäftsleitung mit dem Betriebsrat.

Unser Ziel ist es, sichere und zukunftsträchtige Arbeitsplätze zu schaffen und zu erhalten, mit denen sich unsere Mitarbeiter*innen identifizieren und ihre Stärken für den gemeinsamen Erfolg miteinbringen können.

Weiter leben wir das beidseitige Prinzip der kurzen Wege zwischen Geschäftsführung und Mitarbeiter*innen.

Langfristige Verantwortung gegenüber Mitarbeiter*innen

Langfristig ausgerichtete Entscheidungen und ein großes Portfolio bieten neben ständiger Innovationsbereitschaft die Basis für Erfolg und Stabilität.

Deshalb arbeiten unsere Mitarbeiter*innen selbstständig und eigenverantwortlich.

Denn: Erfolg schafft Zusammenhalt.

Aus diesem Grund beginnt unsere Verantwortung bereits in der Einarbeitungsphase neuer Arbeitnehmer*innen, deren qualifizierter und individueller Aus- und Weiterbildung bis hin zu Entwicklungs- und Karrieremöglichkeiten.

Wir geben Perspektiven, indem wir offene Stellen vorrangig aus eigenen Reihen besetzen. Unsere gute Aus- und Weiterbildung stellt die Qualität und Quantität potenzieller Nachwuchskräfte sicher.

Verantwortung



Ausbildung
mit
Zukunft

Ausbildung

Mehr als nur Orientierung

Ab dem 1. Tag bieten wir Orientierungshilfen für das tägliche Handeln – nicht nur für das Arbeiten in der PFEIFFER & MAY Gruppe sondern fürs Leben.

Uns ist es wichtig, dass das Lernen nicht durch Befolgen von Anweisungen sondern durch Auseinandersetzung mit einer Aufgabe und Entwicklung eines Lösungsweges geschieht. Das führt zum selbstständigen, eigenverantwortlichen Handeln.

Unsere erfahrenen Mitarbeiter*innen entfalten ihre beruflichen Kompetenzen, sodass der Erhalt des Know-hows und das Engagement gesichert werden. So dienen bspw. unsere langjährigen Fachkräften als Mentoren für jüngere Mitarbeiter*innen.

Instrumente wie betriebliche Ausbildungspläne für Abteilungen und Sortimente, Azubi-Unterricht, WebImpulse, Werksfahrten, Azubi-Projekte, Handwerkerpraktika und eine interne Prüfungsvorbereitung tragen ebenso zum Aufbau von Fachkenntnissen und sozialer Kompetenz bei, wie unsere Lernplattform LeWi, die unsere Auszubildenden mit Lerneinheiten, Aufgaben und Wissenstests fordert und fördert. Regelmäßige Feedbackgespräche geben Orientierung und unterstützen die Entwicklung unserer jungen Nachwuchskräfte.

>> Ø 260 Azubis in der Ausbildung

Ausbildung

Ausbildung - Ankommen bei PFEIFFER & MAY

All unsere neuen Auszubildenden – und das können pro Jahr um die 100 sein! – werden zu Beginn ihrer Ausbildung im September zu einer zweitägigen Azubi-Einführungsveranstaltung in die Zentrale in Karlsruhe eingeladen, um das Unternehmen und die Vorstände kennenzulernen.

Ausbildungsjahr 1 – 3: viel Neues erfahren, erlernen und ergebnisorientiert anwenden

Was unsere Azubis erwartet:

- Einführungsveranstaltung „Ankommen bei P&M“
- Kooperationen der Häuser bei Werksfahrten, Azubi-Unterricht, Praktikum im Handwerksbetrieb ...
- Ausbildungspass mit Ausbildungsinhalten und Lernerfolgen
- Regelmäßige Feedbackgespräche
- Unternehmensinterne Prüfungsvorbereitung für die praktische Prüfung
- Zentrale Prüfungsvorbereitung auf die mündliche Abschlussprüfung

Prüfungsvorbereitung

Entspannt und sicher in die Prüfung gehen – das ist unsere Devise. Hilfreich und unterstützend stehen den Auszubildenden Prüfer*innen (PFEIFFER & MAY Mitarbeiter*innen, die sich in IHK-Prüfungsausschüssen engagieren) zur Seite.

Wir bilden aus:

- Kaufmann/-frau für Groß- u. Außenhandelsmanagement
- Fachkraft für Lagerlogistik
- Kaufmann/-frau im E-Commerce
- Fachinformatiker*in für Anwendungsentwicklung/Systemtechnik

Weiterentwicklung

Akademie

Nachwuchs- & Führungskräfte

Verantwortung



Unsere Aus- und Weiterbildungen

Ausbildung

Für Azubis und Neulinge

Wir vernetzen uns

Durch digitale Informations- und Transferplattformen wie dem Infoserver und dem LeWi Lern- und Wissensportal werden unsere Mitarbeiter*innen von Stunde 0 an gefördert, informiert und miteinbezogen.

LeWi

Das neue digitale Lern- und Wissensportal der PFEIFFER & MAY Gruppe. Mit unserem neuen Lern- und Wissensportal legen wir noch eine Schippe drauf und erweitern das Akademieprogramm um die digitale Welt. Mithilfe von LeWi sollen die Mitarbeiter*innen zukünftig orts- und zeitunabhängig neues Wissen erlernen, sich in Foren austauschen und fachliches Wissen jederzeit nachschlagen können. Neben der regulären Wissensvermittlung steht zusätzlich multimediales Material zur Verdeutlichung, Wiederholung und Vertiefung der Themen zur Verfügung. So kann unabhängig von Präsenzzeiten alles bequem von zuhause oder am Arbeitsplatz erarbeitet werden. Das Tool kann sowohl in der Ausbildung, Weiterbildung und der gruppenweiten Kommunikation, als auch für eine strukturierte Einarbeitung für neue Mitarbeiter*innen eingesetzt werden.

Ausbildung

Und so könnte es weitergehen

Weiterentwicklung

Akademie

Nachwuchs- &
Führungskräfte

Kompass – Orientierung und Ziel

Zielgruppe: Jungkaufleute, die sich weiterentwickeln wollen.

Ausbildung vorbei, erste Berufserfahrung gesammelt und was nun? Wir unterstützen unsere Nachwuchskräfte bei ihrer Zukunftsorientierung. Ziel ist es, sie ihren persönlichen Stärken auf die Spur und ihren eigenen beruflichen und persönlichen Zielen näher kommen zu lassen.

Durchstarten im Vertrieb oder in der Logistik mit VeGo bzw. LoGo

Zielgruppe: Potenzialkräfte mit konkreter Zielstellung. Unsere Entwicklungsprogramme VeGo und LoGo unterstützen die Vertriebs- und Logistiktalente auf ihrem Weg in einer der Rollen: Team-/Abteilungsleitung, Außendienst, Fachspezialist. Stärken ausbauen, Chancen nutzen, Rollen aktiv gestalten und vor allem raus aus der Komfortzone – das sind die Kernziele dieser Programme.

Oder doch lieber studieren?

Wer nach der Ausbildung allerdings trotzdem noch studieren möchte, kann mit unserem berufsintegrierten, betriebswirtschaftlichen oder logistischen Fernstudium durchstarten. Dies wird auch durch die gruppenweiten Stipendien und Studienbegleitprogramme unterstützt.



Gutes Arbeiten wird belohnt: Bei uns gibt es Förderpreise für außergewöhnliches Engagement sowie Stipendien zur Förderung von Studium oder ähnlichen Weiterbildungen für überragende Leistungen.

Weiterbildung



Wir fördern
aus eigenen
Reihen

Akademie

Potenzial entdecken

Weiterbildung, die Spaß macht und uns als Unternehmen voranbringt. Mit der P&M Akademie legen wir den Fokus auf nachhaltige Weiterbildungsmaßnahmen und sorgen für ein Umfeld, in dem sich unsere Mitarbeiter*innen mit Freude weiterentwickeln können – zum Wohle des Unternehmens und unserer Kunden!

Die Teilnehmer des Akademieprogramms profitieren von vielen Vorteilen:

- Weiterbildung mit hohem Praxisbezug und modularem Aufbau der Kurse
- Sorgfältige Auswahl der Referenten und angenehme Lernbedingungen
- Austausch und Vernetzung mit Kolleg*innen aus anderen Häusern
- Unterstützung bei der Umsetzung im Unternehmen
- Nachhaltige Begleitung und Transfer

PFEIFFER & MAY Akademie-Programm:

- | | |
|--|---|
| – Jungkaufleute – Fortbildung und Studium im Anschluss an die Ausbildung | – Vertrieb – Aufbau von Fachkompetenz |
| – Jungkaufleute – Unterstützung in der Karriereplanung | – Vertrieb – Aufbau von Vertriebskompetenz |
| – Talente – Fit in Führung und Management | – Führungskräfte – Aufbau von Führungskompetenz |

Ausbildung

Chancen wahrnehmen

Ein Unternehmen ist nur so gut wie seine Mitarbeiter*innen

Statt Führungskräfte auf dem Markt anzuwerben, setzen wir lieber auf Eigengewächse, die unser Unternehmen und die Menschen darin bereits kennen.

Damit sie ihr Führungspotenzial voll entfalten können, bieten wir unseren Mitarbeiter*innen in dieser Position in verschiedenen Trainingseinheiten die Möglichkeit, sich mit ihrem verantwortungsvollen Aufgabe auseinanderzusetzen und wichtige Führungsinstrumente zielführend einzusetzen.

MOVE – Nachwuchsprogramm für verantwortliche Positionen in Logistik und Vertrieb

MOVE, das heißt für uns: Den Blickwinkel verändern – Werte transportieren – geistige und körperliche Beweglichkeit fördern – MOVE to IMPROVE. In unserem 12-monatigen Entwicklungsprogramm MOVE beleuchten wir den SHK-Großhandel aus ganz unterschiedlichen Blickwinkeln und vermitteln den Teilnehmern eine breite, praxisorientierte und fundierte Wissensbasis.

Auf dieser Grundlage können unsere zukünftigen Verkaufs- und Betriebsleiter*innen wichtige unternehmerische Entscheidungen unter Einbeziehung unterschiedlicher Aspekte treffen und die Auswirkungen von Handlungen noch besser abschätzen.

Weiterentwicklung

Akademie

Nachwuchs- & Führungskräfte

Nachwuchs- & Führungskräfte



Wir honorieren
Ihre
Leistungsbereit-
schaft

Leistungen

Mehr als nur ein Arbeitgeber

Warum wir ein moderner und attraktiver Arbeitgeber sind

Wir bieten eine sichere, komfortable und ansprechende Arbeitsumgebung, in der Familienfreundlichkeit und die Gesundheit unserer Mitarbeiter*innen großgeschrieben werden, um langfristig attraktiv und modern zu sein.

Unser Erfolg basiert auf der Leistungsbereitschaft und Motivation unserer Mitarbeiter*innen. Viele von ihnen verbringen nicht nur den Großteil des Tages sondern auch ihres Lebens bei uns.

Deshalb haben wir es uns zum Ziel gesetzt, diese Verbundenheit und Einsatzbereitschaft durch diverse und überdurchschnittliche Sonder- und Zusatzleistungen zu honorieren.

Mit den P&M gruppenspezifischen Sonder- und Zusatzleistungen sowie unserem attraktiven „Gesamtpaket“ möchten wir unseren Mitarbeiter*innen etwas zurückgeben und Danke sagen.

Und das bieten wir unseren Mitarbeiter*innen

Wir bieten intelligente und nachhaltige Dienstleistungen an, die unseren Kunden einen deutlichen Mehrwert und hohen Nutzen bieten.

Einen entsprechenden Anspruch bietet das jeweilige Arbeitsumfeld mit der jeweils passenden Ausstattung:

- In unserer „Bürowelt“ bieten modern gestaltete Arbeitsplätze in Verbindung mit einer bestmöglich auf unsere Anforderungen und Betriebsabläufe zugeschnittenen IT-Struktur die Basis.
- Bildschirme ersetzen nahezu in allen Bereichen das Papier.
- Mobiles Arbeiten in Verbindung mit hochleistungsfähigen Kommunikationstechniken (z.B. iPad) wird in vielen Bereichen unterstützt.
- Modern gestaltete Pausen- und Aufenthaltsräume (am Entstehen) sollen die arbeitsfreie Zeit angenehm gestalten. Frisches Obst sowie Kaffee, Tee & Wasser werden unseren Mitarbeitern zur Verfügung gestellt.

Unsere Logistik und Warenwirtschaft ist durch ihr Lager- und Verwaltungssystem in der Warenverfügbarkeit für Anlieferung und Abholung führend.

- Funkscanner ersetzen Papier.
- Modernste Fuhrparktechnik in Sicherheit und Verbrauch unterstützen unsere Fahrer tagein tagaus.
- Selbstverständlich tragen wir dafür Sorge, dass im Bereich Lager angemessene Arbeits- und Sicherheitsbekleidungen ausgegeben werden.

Beide „Welten“ verbindet der Anspruch auf intelligente Lösungen und deren Nachhaltigkeit.

Und als nachhaltiger Arbeitgeber haben wir uns Ziele gesetzt, zum Beispiel:

- ab 01.01.2022 wird jeder unserer Standorte mit Ökostrom versorgt,
- sind wir dabei, unsere Gebäude mit PV-Anlagen auszustatten, um so einen Großteil unseres Strombedarfs selbst produzieren zu können,
- ergänzen wir diese Maßnahmen, um ausreichend Elektroladesäulen für Mitarbeiter*innen und Kunden zur Verfügung stellen zu können,
- reduzieren wir den CO₂-Ausstoß unseres Fuhrparks durch modernste Technologie bzw. sukzessive Umstellung auf Elektro.

Leistungen



Unser
Dankeschön für
unsere
Mitarbeiter*innen

Leistungen

Wir bieten

und vieles mehr

Digitales Arbeiten:

- Arbeiten mit moderner IT-Struktur, Anwendungen und Eigenprogrammierungen sind für uns eine Grundvoraussetzung.
- Dank eigener IT-Bereiche ist effizientes Arbeiten mit Programmen wie bspw. System 7, Online, 3D-Badplaner, interaktive Telefonanlage gegeben.
- Schnelles und effizientes Arbeiten dank unseres innovativen Onlineportals.
- Moderne Kommunikation wie Telkos, Webinare, Videokonferenzen etc. gehören zu unserem Arbeitsalltag.
- Unsere Mitarbeiter*innen haben je nach Tätigkeit die Möglichkeit, in Abstimmung zu vereinbarten Zeiten im Homeoffice zu arbeiten.

Aus- u. Weiterbildung:

- Unser Akademie-Programm bietet eine große Auswahl an Trainings für Ihre Weiterentwicklung.
- Mit unserem E-Learning-Portal LeWi unterstützen wir Sie beim Lernen.
- Wir bieten ein breites Angebot an Schulungen für unsere Mitarbeiter*innen an.
- Sie möchten sich gerne weiterentwickeln? Dann nutzen Sie unsere Förderprogramme.
- Auf unserem Infoserver finden Sie immer aktuelle und wichtige Mitarbeiterinformationen.

Monetäre Leistungen:

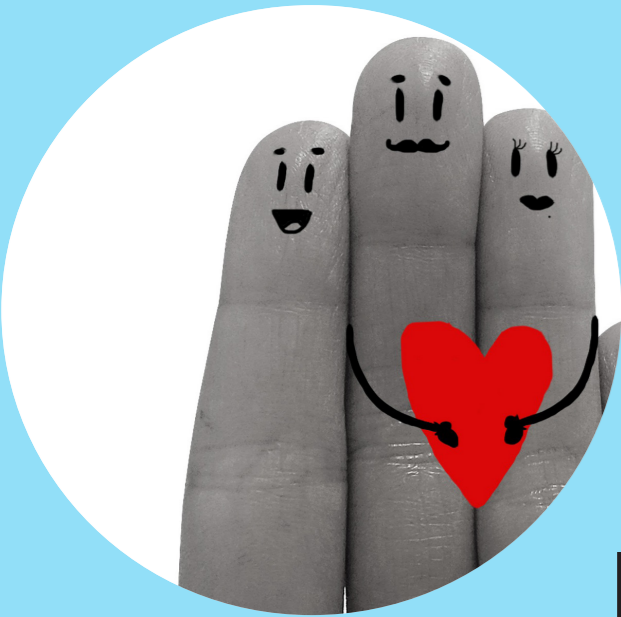
- Wir zahlen unseren Mitarbeiter*innen Urlaubs- und Weihnachtsgeld.
- Bei Erfüllung der Voraussetzungen wird eine freiwillige Mitarbeiterprämie ausgeschüttet.
- Über ein monatliches Fahrtgeld dürfen sich die Angestellten ebenfalls freuen. (Vorausgesetzt einfache Wegstrecke > 3 km)
- Überdies erhalten unsere Mitarbeiter*innen einen Nachlass für ihren Eigenbedarf.
- Die P&M Stiftung unterstützt monetär in Not geratene Mitarbeiter*innen.
- Fleiß wird bei uns mit einer „Prämie für Azubis“ belohnt.
- Wir gratulieren auch monetär zur Hochzeit und zur Geburt eigener Kinder.
- Wir gewähren einen Tag Sonderurlaub für die Geburt eigener Kinder, der eigenen Hochzeit oder einer Beerdigung (1. Grades).
- Jeder Jubilar erhält ab dem 10. Eintrittsjahr eine Jubiläumsprämie.
- Mit unserer betrieblichen Altersvorsorge subventionieren und unterstützen wir unsere Arbeitnehmer*innen.
- Zu Weihnachten (24.12.) und Silvester (31.12.) erhalten Sie jeweils einen 1/2 freien Tag.

Weitere Angebote und Xtras für unsere Mitarbeiter*innen im Werden:

- 34,5 Std. Woche -> Vereinbarkeit Familie + Beruf.
- Homeoffice-Angebot: 60:40.
- Wir bieten unseren Mitarbeiter*innen die Möglichkeit, eine Sabbatical Zeit zu nehmen.
- Förderpreise und Stipendien für außerordentliche Verdienste und Bereitschaft.
- Betriebsveranstaltungen wie Weihnachts- oder Sommerfeste gehören bei uns zum „Standardsortiment“.

Alle aufgeführten Beispiele sind häuser-, abteilungs- und vorgesetztenabhängig.

Leistungen



Unsere
Mitarbeiter*innen
liegen uns am
Herzen

Stiftung

Verbundenheit leben

Stiftung als Ausdruck unserer Unternehmenskultur

Schon im Jahre 1952 gründete PFEIFFER & MAY einen sogenannten Alters- und Unterstützungsverein, der neben einer Alters- oder Invalidenrente, Sterbegeld und Witwenrente auch Zuschüsse bei Krankheiten vorsah oder unverschuldet in Not geratenen Mitarbeiter*innen und deren Familienangehörigen finanzielle Hilfe gewährte.

Unsere Motivation für die Stiftungsgründung sehen wir in unserem sozialen Auftrag, der in unserer Familienverfassung festgeschrieben ist und mit dem wir unserer Verantwortung für die Mitarbeiterinnen und Mitarbeiter der PFEIFFER & MAY Gruppe gerecht werden wollen.

Darüber hinaus fördert die Stiftung Kinder- und Jugendprojekte sowie Institutionen die sich mit der Kinder- und Jugendhilfe beschäftigen.

Darüber hinaus

Die PFEIFFER & MAY Stiftung ist selbstlos tätig und verfolgt ausschließlich gemeinnützige und mildtätige Zwecke. Sie besteht aus zwei unterschiedlichen Förderbereichen.

Intern: Unterstützung in Not geratener Mitarbeiter*innen der PFEIFFER & MAY Gruppe. Zweck der Stiftung heute ist zum einen die Unterstützung hilfsbedürftiger aktiver und ausgeschiedener Mitarbeiter*innen der PFEIFFER & MAY Gruppe und deren Angehöriger, die infolge ihres körperlichen, geistigen oder seelischen Zustands auf die Hilfe anderer angewiesen sind oder deren wirtschaftliche Lage aus besonderen Gründen zu einer Notlage geworden ist.

Extern: Unterstützung von Kinder- und Jugendprojekten. Zweck der Stiftung sind weiter die Förderung der Erziehung von Kindern und Jugendlichen und die Förderung der Jugendhilfe, wobei in der Regel Projekte im Liefergebiet der PFEIFFER & MAY Gruppe unterstützt werden sollen.

Interne + externe Projekte